

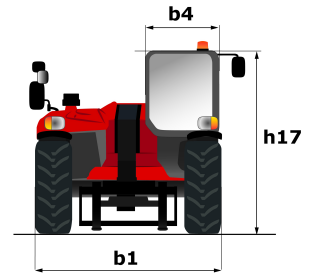
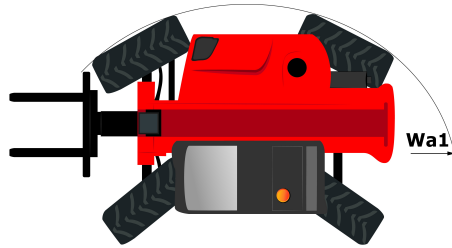
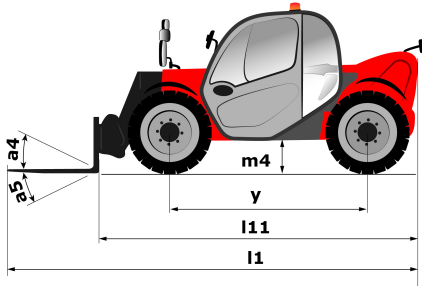
Ficha técnica :

MT 625 H



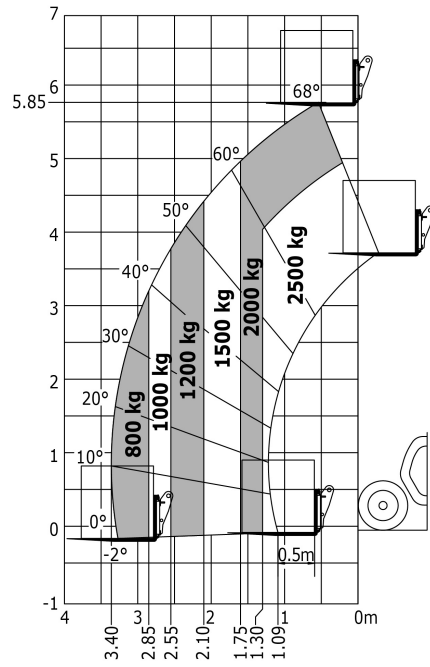
capacidad		Métrico	Imperial
Capacidad de elevación máx.	Q	2500 kg	5512 lbs
Altura de elevación máx	h3	5.85 m	19 ft 2 in
Alcance máximo	l4	3.4 m	11 ft 2 in
Fuerza de arranque con cuchara		3427 daN	3427 daN
Peso y dimensión			
Longitud total al tablero de horquillas	l11	3.9 m	12 ft 10 in
Anchura total	b1	1.81 m	5 ft 11 in
Altura total	h17	1.92 m	6 ft 4 in
Distancia entre ejes	y	2.3 m	7 ft 7 in
Distancia al suelo	m4	0.33 m	1 ft 1 in
Anchura total de la cabina	b4	0.79 m	2 ft 7 in
Ángulo de volteo	a4	12 °	12 °
Radio de giro exterior	Wa3	3.31 m	10 ft 10 in
Radio de giro exterior	Wa1	3.31 m	10 ft 10 in
Peso sin carga (con horquillas)		4800 kg	10582 lbs
Equipamientos de rueda		Neumático	Neumático
Modelos de los neumáticos		Solideal 12-16,5 12PR SKS XT TL	Solideal 12-16,5 12PR SKS XT TL
Largo de las horquillas / Anchura de horquillas / Sección de horquillas	l / e / s	1200 mm x 125 mm x 45 mm	47.244 in x 4.921 in x 1.772 in
Rendimiento			
Subida		8 s	8 s
Bajada		5.4 s	5.4 s
Salida del telescopio		5.6 s	5.6 s
Retracción		4.3 s	4.3 s
Cavado		3.5 s	3.5 s
Vertido		3.6 s	3.6 s
Motor			
Marca		Kubota	Kubota
Norma del motor		Stage 5 / Tier IV Final	Stage 5 / Tier IV Final
Modelo de motor		V3307-CR-TE5B	V3307-CR-TE5B
Nº de cilindros / Capacidad de cilindros		4 - 3331 cm³	4 - 203.27 in³
Potencia del motor I.C. - Potencia (kW)		75 Hp / 55.4 kW	75 Hp / 55.4 kW
Par máx. / Rotación del par de motor		265 Nm @ 1400 tr/min	265 Nm @ 1400 tr/min
Esfuerzo de tracción		3550 daN	3550 daN
transmisión			
Tipo de transmisión		Hidrostático	Hidrostático
Número de marchas (hacia delante) / atrás		2 / 2	2 / 2
Velocidad de desplazamiento (con carga)		24.9 km/h	15.5 mph
Velocidad de desplazamiento máx. (km/h) (puede variar según la normativa aplicable)		24.9 km/h	15.5 mph
Freno de aparcamiento		Freno de estacionamiento negativo automático	Freno de estacionamiento negativo automático
Freno de servicio		Frenos multidisco en baño de aceite en el eje delantero	Frenos multidisco en baño de aceite en el eje delantero
fabricante del eje		Dana	Dana
hidráulico			
Tipo de bomba		Bomba de engranajes	Bomba de engranajes
Caudal hidráulico / Presión hidráulica		90 l/min / 235 Bar	90 l/min / 16 PSI
Capacidad del tanque			
Aceite de motor		11.2 l	2.46 gal
Aceite hidráulico		115 l	25.3 gal
Capacidad del depósito de carburante		63 l	13.86 gal
Ruido y vibración			
Ruido en el puesto de conducción (LpA)		76 dB(A)	76 dB(A)
Ruido en el entorno (Lwa)		104 dB(A)	104 dB(A)
Vibraciones en manos/brazos		2.5 Nm	8.2 ft/s
Varios			
Ruedas directrices (delanteras / traseras)		2 / 2	2 / 2
Ruedas motrices (delanteras / traseras)		2 / 2	2 / 2
Seguridad / Homologación seguridad de la cabina		Standard EN 15000 / Cab ROPS - FOPS Level 1	Standard EN 15000 / Cab ROPS - FOPS Level 1
Mandos		JSM	JSM

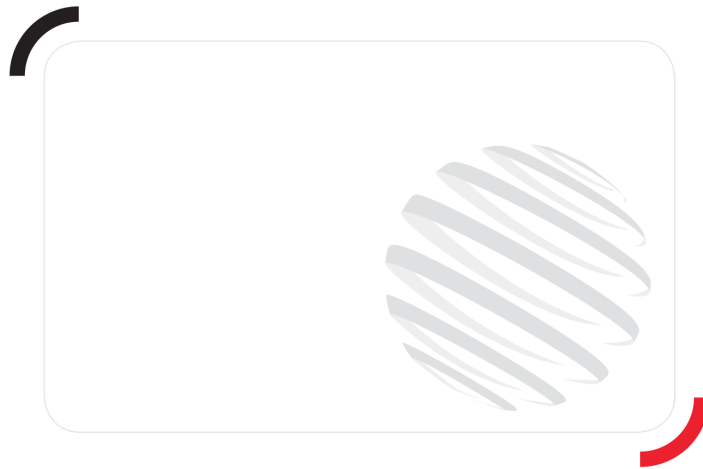
Diagrama dimensional



Diagramas de carga

Máquina sobre neumáticos con horquillas con corrector de nivel





Siège Social

430 rue de l'Aubinière - 44150 Ancenis Cedex - France

Tel: +33(0)2 40 09 10 11 - Fax: +33 (0)2 40 09 10 97

www.manitou.com



Esta publicación describe las versiones y posibilidades de configuración de los productos Manitou que puedan diferir en equipamiento. Los equipamientos presentados en este folleto pueden ser de serie, opcionales o no estar disponibles en algunas versiones. Manitou se reserva el derecho, en cualquier momento y sin previo aviso, de modificar las especificaciones descritas y representadas. Las especificaciones aportadas no comprometen al fabricante. Para más información, póngase en contacto con su concesionario Manitou. Documento no contractual. Presentación de los productos no contractual. Lista de especificaciones no exhaustiva. Los logos y la identidad visual de la empresa son propiedad de Manitou y no pueden ser utilizados sin autorización. Todos los derechos reservados. Las fotos y los esquemas contenidos en este folleto se ofrecen para consulta y a título indicativo solamente. MANITOU BF SA - Sociedad anónima con Consejo de Administración - Capital social : 39 668 399 euros - 857 802 508 RCS Nantes